

SANTÉ • SOCIAL
DIÉTÉTIQUE
LABORATOIRE
PARAMÉDICAL
BTS • BACHELORS
MASTÈRES
PRÉPACONCOURS

ÉCOLE PRIVÉE
BTS à niveau BAC +5



100% en école ou en alternance • 100% à distance ou à distance en alternance

L'école Adonis...

Bonjour,

Votre choix de formation s'est porté sur les secteurs de la diététique, de la santé et du social. Ces secteurs dynamiques, en évolution permanente, bénéficient de nombreux débouchés. Afin de vous aider dans la construction de votre projet professionnel, nos établissements s'appuient sur :

- la compétence de nos formateurs qui comptent des doctorants, des formateurs professionnels, des enseignants agrégés, des professionnels de métier (etc)
- un cadre propice au travail avec une localisation et accessibilité optimale de nos instituts en centre-ville, proche des gares...
- l'expérience de la gestion humaine d'un public jeune.

Nous mettons tout en œuvre pour que vous soyez le principal acteur de votre réussite en vous appropriant les méthodes de travail enseignées par vos professeurs. L'aspect psychologique est un facteur de réussite non négligeable, l'équipe pédagogique et moi-même nous ferons un plaisir de compléter les informations de ce catalogue en vous rencontrant lors de journées portes ouvertes. Ainsi, nos échanges permettront de consolider votre choix d'orientation. Nous nous engageons à mettre en œuvre les moyens afin d'optimiser votre réussite.

Bonne lecture !

*Laëtitia BOËCHE,
Directrice pédagogique,
Co-fondatrice Adonis*



S O M M A I R E

Campus ADONIS	4-10
Alternance	11
Cours à distance	12-13
BTS Diététique	14-15
BACHELOR Nutrition Santé	16
MASTÈRE Nutrition Santé	17
BTS Analyses de Biologie Médicale	18-19
PRÉPA Infirmier(e) / Travailleurs Sociaux	20
PRÉPA Aide-Soignant / Auxiliaire de Puériculture	21
PRÉPA Ergothérapeute / Psychomotricien	22
PRÉPA Secrétaire médicale	23
BTS Économie Sociale Familiale	24
D.E Conseiller en Économie sociale familiale	25
BTS Services et prestations des secteurs sanitaires et sociale	26
CAP Accompagnement Éducatif Petite Enfance	27
BTS Esthétique	28
Votre statut, des avantages	29
Nous rencontrer	23
Procédure d'inscription	31

100% en école ou en alternance

NOUS PARTAGEONS NOTRE SAVOIR-FAIRE ET SAVOIR-ÊTRE !

Nos contenus de cours sont élaborés par notre comité d'auteurs-formateurs.

Nos formateurs, majoritairement membres de jurys d'examens, professionnels ou doctorants dans leur matière ont fait l'objet d'un recrutement rigoureux quant à leur expérience des concours et des examens. Ils ne paraphrasent pas le contenu des programmes et des documents remis mais complètent les données, les argumentent et les analysent avec vous, toujours en phase avec les exigences du concours. Ils vous proposent une méthode de travail selon les matières, des conseils pour gérer votre temps lors des épreuves (stratégie dans le choix et la priorité des exercices proposés), des astuces pour optimiser des points (présentation de vos copies...).

Jean-Yves CLAVIER



Diplômé en Droit et en Sciences Politiques

Magalie CHADAILLAT



Titulaire d'une Maîtrise de Lettres Modernes

Audrey CARROUCHÉ



Titulaire d'un master de Biologie

QUALITÉ PÉDAGOGIQUE

- L'école Adonis est déclarée sous le n° d'activité: 76310869031
- L'obtention de vos examens de BTS et CAP donne accès au même diplôme d'État que si vous étiez inscrits dans une école publique.
- Nos formations sont soumises à un contrôle pédagogique qui respecte les référentiels de l'Éducation Nationale.

Qualiopi
processus certifié

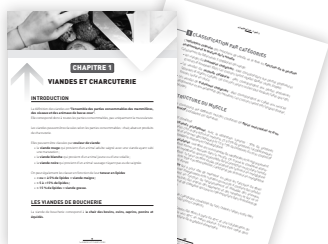
REPUBLIQUE FRANÇAISE

La certification qualité a été délivrée au titre des catégories d'actions suivantes :
ACTIONS DE FORMATION
ACTIONS DE FORMATION PAR APPRENTISSAGE

NOS OUVRAGES

Des écrits qui structurent la pensée...

Nos ouvrages sont inclus dans nos formations et sont rédigés par des professionnels et formateurs. Leurs contenus répondent aux exigences des épreuves d'examens. Des supports sont disponibles pour chacune des matières, écrites et orales. Ils vous fourniront des méthodes de raisonnement, des conseils pour optimiser votre gestion du temps, ainsi que diverses astuces pour vous aider dans votre apprentissage au quotidien.



NOTRE BLOG

Rédactrices : P. Rouyre et M. Chadailat

Retrouvez régulièrement sur notre site internet des articles actuels et informatifs ainsi que des conseils pour suivre l'actualité du Groupe Adonis et appréhender au mieux votre formation et votre avenir !



Vous êtes les acteurs de votre réussite!

DE LA MÉTHODE ET DE L'ENTRAÎNEMENT

Des mises à jour régulières sur les programmes et les sujets d'examen.

SUIVI PERSONNALISÉ

Un professeur principal référent est attribué à chaque classe. Sur des créneaux déterminés, chaque étudiant pourra le rencontrer sous forme d'entretiens individuels. Ces échanges pourront permettre de personnaliser votre intégration, vous conseiller, vous soutenir psychologiquement et vous aider dans l'organisation de votre travail.

DEVOIRS MAISONS & SUR TABLE

Régulièrement, des devoirs sur table notés sont organisés et quotidiennement les devoirs maison permettent de vous assurer de la régularité dans vos apprentissages. Des commentaires sont directement annotés sur chacune de vos copies par votre formateur.

SIMULATIONS ÉPREUVES ORALES

Concernant les épreuves orales, des entraînements permettent de structurer sa pensée, de se tenir face à un jury et de dédramatiser ce moment délicat.

SUIVI SCOLAIRE

BULLETIN DE NOTES

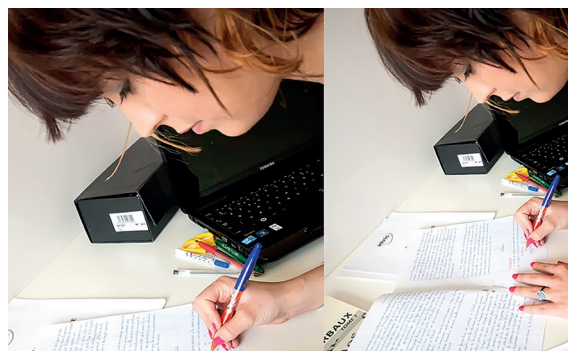
EMPLOI DU TEMPS

ASSIDUITÉ



Accès sur votre espace interactif

Le jour de la prérentrée, un code confidentiel est communiqué aux étudiants. Ainsi, ils peuvent accéder à leur espace interactif à partir d'ordinateurs mis à leur disposition à l'école, ou de tout autre poste. Par ailleurs, les formateurs proposent des compléments de cours, des articles, des exercices supplémentaires.



CONSEILS DE CLASSE

Pour les BTS

Chaque semestre est organisé un conseil de classe afin d'ajuster le planning, de faire un point sur l'avancée des programmes, de commenter la scolarité et d'amener des propositions aux éventuels problèmes. Un bulletin de notes est édité à l'issue de ces réunions.

COORDINATION DES PROFESSEURS

Pour les Prépaconcours

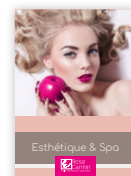
L'objectif de réussite des concours, qui, par ailleurs ne proposent pas de référentiel (programme scolaire), est optimal en partie grâce à ces réunions de régulation. Les formateurs réajustent les contenus en fonction du niveau de chaque classe au cours de l'année.

NOS CATALOGUES

*Adonis est une école du
Groupe Adonis Éducation.
Découvrez nos autres campus !*



- Immobilier
- Notariat
- Commerce
- Communication
- Gestion
- Tourisme



- Esthétique
- Coiffure
- Maquillage
- SPA



ANCRÉ DANS L'ACTUALITÉ ET VISER LE FUTUR

L'organisation des programmes énoncés est précisée, lors de la réunion de prérentrée, selon les campus et selon leur validité par chaque direction.

PERFORMER SON LANGUAGE

Une journée avec des ateliers en vue d'**améliorer son langage oral** : un professeur de chant pour améliorer la qualité de la voix, une orthophoniste pour optimiser sa diction et un professeur de théâtre pour optimiser des conseils de posture et maîtriser la communication non verbale.

3

CHALLENGE CARITATIF

L'**événement caritatif « Donnons »** qui permet de se challenger sur ses compétences d'organisation, de vente, de gestion et de communication afin de récolter des fonds à destination d'une association locale. L'engagement des étudiants et la synergie de leur savoir-être et savoir-faire au service d'une cause.

1 journée • Challenge local

2

1

JOURNÉE D'INTÉGRATION ET LE BDE

Les étudiants primants sont accueillis par leurs aînés avec des jeux, des challenges, et des sorties, un programme festif et bienveillant. Adhérez au BDE et soyez acteur de votre vie étudiante.



PERFORMER SON ÉCRIT

Un **concours d'orthographe** avec une dictée sera proposé à l'ensemble des campus. Explication des fautes à éviter, avant et après le concours! Jouer et apprendre en simultané.

4

LA I.A. WEEK

Une semaine avec des formations sur de nombreux programmes d'Intelligence Artificielle.

Démonstrations dans des domaines variés afin de profiter du progrès et d'en bénéficier de suite et pour l'avenir.

5

PROJET PROFESSIONNEL

Vos expériences professionnelles seront suivies individuellement, ainsi vos échanges avec votre tuteur entreprise et votre coach à l'école vous permettront de faire le lien entre la théorie et la pratique . Vous optimiserez ainsi votre mémoire de fin d'année.

Challenge du meilleur projet :

Présentation devant un jury national, que le meilleur gagne !

6

JOB DATING

Échanger avec vos possibles futurs employeurs, mieux comprendre leurs attentes pour être en phase avec l'évolution du marché de l'emploi.

7

Des projets et des activités

AGIR POUR MIEUX COMPRENDRE

Adonis soutient ses étudiants dans leurs démarches et leurs idées, pour leur permettre de mieux apprendre en se mettant en situation professionnelle. Agir avec et pour les autres afin de s'épanouir dans la formation.

BTS DIÉTÉTIQUE

Intervention de l'ADL

« Cette année, une diététicienne libérale est intervenue pour présenter le métier et l'association de diététiciens libéraux. Je suis maintenant certaine que j'ouvrirai mon cabinet dès que j'aurai obtenu mon BTS. »

Une ouverture d'esprit

Le mardi 21 juin, le laboratoire Pilège effectuera une intervention auprès de la classe de 1^{ère} année du BTS Diététique sur le fonctionnement intestinal et les probiotiques. Dans le but d'ouvrir l'esprit des étudiants à la critique positive et négative des formations financées par les laboratoires et de s'informer sur un complément du programme.

Une professionnalisation certaine !

Que ce soit au sein de nos cuisines ou dans nos laboratoires, vous découvrirez vos futurs métiers de manière concrète. Ces travaux pratiques viennent compléter les cours théoriques qui vous seront dispensés par des professionnels.

Une remise à niveau efficace

« Venant du BAC ES, j'avais peur de ne pas être au niveau en physiologie et biochimie, mais grâce à la remise à niveau scientifique j'ai pu assez vite rattraper mon retard. »

PRÉPA PARAMÉDICALE

Compétition mais cohésion

« Je suis entré à Adonis avec un a priori sur la pression qui règne en école prépa. En fait, sans perdre l'objectif de notre concours nos enseignants ont su nous aider à développer notre esprit de compétition, sans se décourager face aux difficultés, tout en sachant profiter de la cohésion de groupe pour progresser davantage. »

BTS ABM

Professeurs et professionnels

Mes professeurs exercent mon futur métier, ce qui donne du sens à leurs conseils et à leurs apprentissages !

BACHELOR NUTRITION SANTÉ

Des interventions par des professionnels du secteur

Des médecins, des spécialistes de la nutrition du sportif, ou encore des diététiciens-ne-s : le cycle de conférence qui vous est proposé au sein de votre établissement est varié et constructif pour compléter votre formation par le Bachelor Nutrition & Santé.



LA JOURNÉE DE COHÉSION

Chaque année, les écoles ADONIS organisent une journée d'intégration. Une étape importante pour la vie étudiante et le meilleur moyen de faire connaissance avec votre classe.



De la pratique à l'école et en entreprise...

NOS ÉQUIPEMENTS

Nos enseignements techniques s'envisagent avec une structure adaptée aux enseignements dispensés. En tant qu'établissement d'enseignement privé, déclaré au rectorat, ADONIS investit sur fonds propres dans le matériel pédagogique avec l'aide précieuse de la taxe d'apprentissage.



Laboratoires d'Analyses Bio-médicales



LES STAGES, NOTRE RÉSEAU PROFESSIONNEL

Les stages font partie intégrante de nos formations. Ils permettent d'entrer en contact avec le monde professionnel et le futur métier visé. Ils sont également indispensables pour valider les BTS, réussir les épreuves des oraux professionnels et ils peuvent être une porte d'accès vers un futur emploi pour l'étudiant.

Le campus ADONIS a su élargir son réseau professionnel au fil des années et même si la recherche des lieux d'accueil est assurée principalement par l'étudiant, ADONIS et son équipe pédagogique vous accompagnent dans vos recherches de stage.

« Nous remercions les entreprises Publiques et Privées ainsi que les Associations qui ont recruté les étudiants ADONIS ou les ont accueillis en stage »



Et bien d'autres...

Nos écoles

Des emplacements privilégiés au cœur des villes

Nos sites sont accessibles aux personnes en situation de handicap. Nous vous invitons à contacter votre administration pour envisager les protocoles d'accueil adaptables à votre situation. Les parties communes et les salles théoriques sont accessibles aux personnes à mobilité réduite.

RENNES



Katell BILLARD
Responsable de formations



12 rue de Redon
35 000 RENNES
35@groupe-adonis.fr
02 30 96 69 49

NANTES



Sandrine PEREYRON
Responsable de centre



1 bis rue du Charron
44 800 SAINT-HERLAIN
44@groupe-adonis.fr
02 85 52 38 18



Sophie BOSC
Responsable de formations

BORDEAUX



Anita CORDEIRO
Responsable de centre



Tour Horizon 2
11 terrasse Front de Médoc
33 000 BORDEAUX
33@groupe-adonis.fr
05 35 54 21 11

TOULOUSE



Alix BARRET
Secrétaire de direction



179 / 253,
avenue de Muret
31300 TOULOUSE
31@groupe-adonis.fr
05 61 21 13 19

LILLE



Camille GAUDUIN
Responsable de centre



24 bis rue Gantois
59000 LILLE
59@groupe-adonis.fr
03 20 74 90 40

PARIS

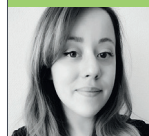


Corinne BOSC
Responsable de Centre



2 rue de la vanne
92120 MONTROUGE
75@groupe-adonis.fr
01 84 25 77 57

LYON



Alice BLANCHET
Responsable de centre



55, rue Baraban
69003 LYON
69@groupe-adonis.fr
04 37 48 98 28

MONTPELLIER



Marilyne DELPUECH
Responsable de centre



22 rue Frédéric
Peyson
34000 MONTPELLIER
34@groupe-adonis.fr
04 67 63 93 59

AIX-EN-PROVENCE



Élodie LÉGIER
Secrétaire de direction



3, rue des Allumettes
13100 AIX-EN-PCE
13@groupe-adonis.fr
04 84 49 01 42



Rennes



Nantes



Bordeaux



Toulouse



Lille



Paris



Lyon



Montpellier



Aix en Pce

Nos formations existent aussi...

En alternance

En alternance, vos frais de scolarité sont entièrement pris en charge par l'OPCO et vous percevrez, en plus, selon votre âge, une rémunération comprise entre 43% et 100% du SMIC !

La plateforme ALTERNACTIV' est un service spécialisé dans l'alternance. En école ou à distance, la formation en alternance propose un encadrement et des supports adaptés.

Nos formules s'adaptent au rythme professionnel de l'entreprise et à votre organisation !

POUR L'APPRENANT

Qu'est-ce que l'alternance ?

Être alternant a pour avantage de mettre un premier pied dans le monde de l'entreprise tout en étant encore en études. L'alternance est une réelle opportunité puisqu'elle facilite l'insertion professionnelle. Elle permet aussi de ne pas payer les frais de formation, à charge de la future entreprise, et d'être rémunéré, mensuellement. L'alternant est considéré comme un salarié au même titre que tout autre employé. Ainsi, il est régi par la même convention collective et le même règlement qu'une personne en CDD ou en CDI. Son temps de travail est le même que pour les autres salariés, même s'il prend en compte les heures de formation.

Les avantages de l'Alternance

- École payée à 100% par l'employeur (via l'OPCO).
- Rémunération comprise entre 43% et 100% du SMIC selon votre âge.
- Une expérience optimale pour une poursuite d'études ou pour votre future intégration professionnelle.

Les points forts de notre école

- Un accompagnement personnalisé dans la recherche de votre futur employeur.
- Possibilité de choisir parmi 3 formules.

POUR L'ENTREPRISE

Des avantages

- Prime exceptionnelle à partir de 6 000 € pour la première année (dispositif pour 2023-2024).
- Aide unique à l'embauche allant jusqu'à 4 125 €.
- Début de contrat possible 3 mois avant le début des cours.
- Période d'essai de 45 jours à compter du début du contrat.
- Rémunération du candidat à partir de 43% du SMIC (en fonction de critères : âge, situation...).
- Pour les entreprises de 11 salariés ou moins, seulement 2% de charges patronales.
- L'OPCO prend en charge 100% des frais de scolarité de l'étudiant.

Sélection des candidats

Nous proposons une présélection de nos candidats en fonction des besoins de chaque entreprise. Chaque candidat que nous vous présentons réalise des tests que nous mettons à votre disposition, notamment 2 courtes vidéos (mise en situation et une présentation de son parcours).

Le CV et une vidéo de présentation, disponibles sur l'espace interactif du candidat, permettent de le découvrir en amont. Le candidat démontre toute sa motivation et son implication dans sa recherche mais également sa future formation.

CHOISISSEZ PARI 3 FORMULES QUI S'ADAPTENT À VOS BESOINS :

EN ÉCOLE

Les cours ont lieu en présentiel. Les dates de rentrée, de cours et d'examen sont fixes et communes à votre promotion.

BLENDED LEARNING

Une méthode d'apprentissage hybride qui combine deux modes d'apprentissage différents et complémentaires : **la formation en présentiel et la formation à distance**, permettant une adaptation totale aux contraintes de l'apprenant et de l'entreprise.

À DISTANCE

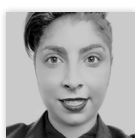
Les cours ont lieu 100 % à distance. Les dates de rentrée et les dates de cours s'adaptent au rythme de l'entreprise et de l'apprenti ! Cours accessibles depuis le monde entier !



Nos formations existent aussi...

100% à distance

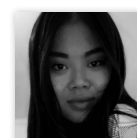
ou à distance en alternance



Marion BAL
Responsable de formations



Maëlle MALLET
Directrice pédagogique Distance



Flora SZABO
Responsable de formations

CHOISISSEZ PARMi NOS 4 FORMULES À DISTANCE !

LA COMPLÈTE

Cette formule est accessible à tous. **La formule Complète** vous apporte tous les contenus des programmes ainsi que des entraînements avec corrections individualisées. Juste l'essentiel !

LA PREMIUM +

La formule Premium + vous propose des cours en visioconférence, du lundi au mercredi, entre 18h et 20h et en petits effectifs !

LA PREMIUM

La formule Premium comprend plus d'interactivité et d'encadrement que la formule Complète, pour rivaliser avec les étudiants inscrits en école !

LA LIVE

La formule Live vous propose des cours en visioconférence, du lundi au vendredi, entre 8h et 13h et en petits effectifs !

DIFFÉRENTES FORMULES

	Complète	Premium	Premium +	Live
Livres de cours et d'exercices version papier et numérique	✓	✓	✓	✓
Cours en direct (visioconférence classe petit groupe)			✓ en soirée	✓ en journée
Devoirs avec correction individualisée	✓	✓	✓	✓
Compléments de devoirs		✓	✓	✓
Simulations orales (soutenance de projet, de mémoire ou langue)		✓	✓	✓
Planning hebdomadaire	✓	✓	✓	✓
Vos professeurs disponibles sur le forum	✓	✓	✓	✓
Vos RDV téléphoniques avec votre Professeur Principal		✓	✓	✓
Compléments de cours vidéo & audio		✓	✓	✓
La correction de votre mémoire		✓	✓	✓
Vos bulletins de notes	✓	✓	✓	✓
Carte étudiant	✓	✓	✓	✓

LES COURS À DISTANCE

COURS EN VISIOCONFÉRENCE (Formules Premium + et Live)

Premium +: Pendant 28 semaines de cours, de mi-septembre à mi-juin (hors périodes de stage et hors vacances scolaires), les lundis, les mardis et les mercredis, entre 18h et 20h, retrouvez des cours en petits effectifs et en visioconférence !

Live: Pendant 28 semaines de cours et à hauteur de 15h par semaine, de mi-septembre à mi-juin (hors périodes de stage et hors vacances scolaires), du lundi au vendredi, entre 8h et 13h, retrouvez des cours en petits effectifs et en visioconférence !

Si vous vous inscrivez plus tard dans l'année, visionnez les cours que vous avez manqués pendant les vacances scolaires !

OUVRAGES DE COURS (Versions papier et numérique)

Retrouvez des supports de cours pour chacune des matières écrites et orales. Les contenus répondent aussi aux exigences des épreuves finales. Ainsi, les auteurs confient des astuces, des méthodes de raisonnement et des conseils pour une meilleure gestion du temps.

ESPACE INTERACTIF

Au commencement de la scolarité par correspondance, vos codes d'accès Internet vous permettent d'entrer dans votre espace interactif : un lieu virtuel et personnel regroupant les textes officiels, les bulletins de notes, l'emploi du temps hebdomadaire, les devoirs, etc.

DEVOIRS ET CORRECTIONS

Chaque semaine, un devoir d'entraînement est à faire et à retourner au professeur concerné en un temps limité. Les copies sont corrigées avec des annotations : reconnaître et analyser ses erreurs font partie des fondamentaux pédagogiques qui permettent de progresser !

COMPLÉMENTS DE DEVOIRS (Formules Premium, Premium + et Live)

En plus des devoirs prévus par la formule Complète, en formule Premium, des devoirs avec des corrections individualisées reviennent sur les notions les plus complexes.

QCM (Formules Premium, Premium + et Live)

Sur votre Espace interactif, des QCM permettent de mémoriser certaines définitions, chiffres-clés ou notions de manière ludique.

EXAMENS BLANCS

Les sujets d'épreuves des examens, créés en respectant les critères régis par le Rectorat, sont à votre disposition. Les copies sont corrigées avec des conseils personnalisés.

CORRECTION DU MÉMOIRE (Formules Premium, Premium + et Live)

Les critères de la correction apportée par ÉTUDIS reposent sur le fond et sur la forme du mémoire. Le jury évalue les candidats sur la rédaction du mémoire (cf. référentiel) et sur sa présentation orale. Il apprécie le lien fait entre la théorie et la pratique.

SIMULATIONS ORALES (Formules Premium, Premium + et Live)

Les entraînements aux oraux comprennent : la soutenance du mémoire et l'épreuve de langue vivante. Sur l'espace interactif de chaque étudiant, ÉTUDIS met à disposition un dictaphone virtuel.

RDV TÉLÉPHONIQUES OU EN VISIO (Formules Premium, Premium + et Live)

Chaque mois, le professeur principal appelle chacun des étudiants à l'heure et au jour leur convenant pour apporter des conseils pratiques d'organisation et pour échanger sur les stages.

PLANNING DE TRAVAIL

Chaque semaine et pour chaque matière, des propositions de travail vous sont données. Choisissez de faire votre rentrée scolaire entre septembre et janvier. La formation peut s'envisager sur 2 ou 3 années (pour les BTS seulement).

TEMPS DE TRAVAIL

Par jour, le temps de travail est estimé entre 1h à 4h. Appelez le 05 82 95 42 42 pour en savoir plus !

COURS VIDÉO & PODCASTS (Formules Premium, Premium + et Live)

Régulièrement, nos professeurs, qui dispensent les cours dans nos écoles, vous font partager leurs connaissances de manière plus vivante... en vidéo ou en audio. Pour certaines matières, des heures de cours sont mises à votre disposition afin d'ancrer vos acquis.

PROFESSEURS DISPONIBLES

Le forum vous permet de communiquer avec des formateurs spécialistes pour chaque matière, et ce, à tout moment ! Fini l'isolement ! Une incompréhension éclairée rapidement est essentielle à tout apprentissage. Les étudiants d'une même promotion ont aussi la possibilité d'échanger entre eux.

BTS DIÉTÉTIQUE

LIEN +



OBJECTIFS MÉTIER

Le ou la diététicien(ne) est un(e) spécialiste de la nutrition, un(e) professionnel(le) du secteur paramédical dont la mission est préventive autant que curative.

■ Où exercer ?

Les titulaires du BTS diététique pourront exercer dans le secteur hospitalier, dans l'industrie, en cabinet libéral, en restauration collective, ou encore dans d'autres secteurs tels que les soins à domicile, le journalisme, les centres de renseignements, la promotion de produits alimentaires...

NIVEAU REQUIS

Être titulaire du baccalauréat (bac général, ou technologique de type STL, STMG).

Admission après étude du dossier de candidature et entretien. La formation débute en septembre. Contrat de formation proposé par année (le BTS s'effectue sur un cycle de 2 ans).

APTITUDES

- Intérêt pour la nutrition, techniques culinaires
- Patience, tact, rigueur

POURSUITE D'ÉTUDES

Le BTS Diététique donne accès au Bachelor Nutrition Santé, licence professionnelle, certificats, filière universitaire plus longue (licence, maîtrise) ou écoles d'ingénieurs (niveau BAC +5).

OPTION BACHELOR

- Une amorce aux nouvelles matières du programme BACHELOR afin d'optimiser votre intégration à cette 3^{ème} année d'étude.
- Cette option vous permet aussi d'intégrer la 3^{ème} année du bachelor Nutrition Santé indépendamment de la validation BTS Diététique.

Formule	Coût total
2h par semaine	390€



EXAMEN

Une mise en situation optimale pour être prêt le jour des examens !

■ Soutenance du mémoire

Les simulations permettent à l'apprenant de verbaliser ses connaissances théoriques, de les synthétiser, de structurer sa pensée, de se tenir face à un jury et de se préparer à la simulation orale.

■ Les examens blancs

À intervalles réguliers chaque épreuve est réalisée sous forme d'examen blanc afin d'être préparé à l'examen.

Épreuves	Forme	Durée	Coeff
E.1.A Biochimie - physiologie	Écrit	3h	2
E.1.B Aliments et nutriments	Écrit	4h	2
E.2 Bases physiopathologiques de la diététique	Écrit	4h	3
E.3 Économie-gestion,	Écrit	3h	2
E.4 Présentation et soutenance de mémoire	Oral	1h	3
E.5 Épreuve professionnelle de synthèse : *Étude de cas *Mise en œuvre d'activités technologiques d'alimentation	Écrit Pratique	3h30 3h	2.5 2.5
E.6. Langue vivante étrangère : anglais	Oral	30 min 15 min	1

Pour valider son BTS, il faut obtenir la moyenne générale aux épreuves, soit 10/20 minimum. Diplôme d'État.

Taux d'obtention 2022 : 56,18%



EMPLOI DU TEMPS

Cours de septembre à juin, du lundi au vendredi hors vacances scolaires.

	1 ^{re} année	2 ^e année
Matières	Heures	Heures
Culture générale et expression	1h	2h
Biochimie - Physiologie	9h	4h
Nutrition et Alimentation	8h	3h
Bases physiopathologiques de la diététique	-	5h
Diététique thérapeutique	-	8h
Activités technologiques d'alimentation	4h	4h
Économie et gestion	6h	5h
Environnement professionnel	4h	1h
Langue vivante étrangère : anglais	1h	1h
Total d'heures/semaine	33h	33h
Stages	5 semaines	15 semaines

STAGES

Autonomie et soutien !

■ Les stages de 1^{re} année ont pour objet l'alimentation des biens-portants dans le milieu familial et dans les collectivités.

Les stages ont une durée de 5 semaines en restauration collective [2 + 3 (ou 3) semaines].

■ Les stages de 2^e année ont pour objet la diététique thérapeutique et l'alimentation des malades. Les stages ont une durée de 15 semaines dont 10 obligatoirement en secteur hospitalier et 5 semaines dans un milieu au choix.

La recherche des stages et la rédaction du mémoire sont encadrées.

Nous remercions...



Et bien d'autres...

REMISE À NIVEAU

Des études scientifiques accessibles à tous les bacheliers grâce à notre remise à niveau en biologie !

• 2h par semaine, en biologie, en petit groupe, en 1^{re} année et/ou en 2^e année du BTS Diététique.

• Obligatoire pour les bacheliers non scientifiques.

Le BTS Diététique fait appel à de nombreuses connaissances en rapport avec la biologie. Cette remise à niveau, facultative, s'intègre à votre première année sous la forme de stage et/ou de soutien hebdomadaire tout au long de l'année. Consultez votre responsable de centre qui évaluera votre niveau et vous conseillera.

PROGRAMME

Les ouvrages de cours sont inclus dans le coût de votre formation !

■ Biochimie | Biologie : Biochimie structurale. Génétique moléculaire. Enzymologie. Métabolisme...

■ Physiologie : Ultrastructure des cellules. Méthode d'étude des cellules. Les tissus humains. Le milieu intérieur. Le système circulatoire. L'appareil digestif. Le système respiratoire. Le système endocrinien. Le système nerveux...

■ Microbiologie | Virologie | Toxicologie : Classification des êtres vivants. Bactériologie. Mycologie - virologie - parasitologie - toxicologie...

■ Traitement de l'information : Présentation et soutenance d'un mémoire sur les secteurs et activités professionnels tels que les activités en restauration collective, ...

■ Nutrition : Les références nutritionnelles de population. L'alimentation rationnelle. Les différentes catégories d'individus...

■ Alimentation : Droit de l'alimentation. Étude des aliments. Étude des procédés de conservation des denrées alimentaires...

■ Physiopathologie : Le dossier du patient. Maladies et processus pathologiques. Nutrition artificielle. Lacte chirurgical et ses conséquences sur un plan nutritionnel...

■ Diététique thérapeutique : Les principales prescriptions thérapeutiques. Prise en soin diététique des affections ou processus pathologiques...

■ Activités technologiques d'alimentation : équipement et agencement des cuisines et des secteurs alimentaires. Techniques culinaires. Utilisation pratique des aliments. Réalisation pratique de menus.

■ Culture générale et expression : Techniques d'expression écrite et orale : travail sur les principaux thèmes d'actualité. Entraînement au résumé, à la synthèse et à l'écriture personnelle.

■ Économie et gestion : Culture économique et managériale. Initiation au marketing. Le cadre juridique de la profession de diététicien. Initiation à la gestion comptable...

FRAIS DE SCOLARITÉ

	Formule	Année	Coût total	Paiement comptant	Paiement échelonné
en école	BTS Diététique	1 ^{re} année	4850 €* 4750 € (remise 100 €)		
		2 ^e année	4850 € 4750 € (remise 100 €)		
	Remise à niveau scientifique	-	470 €	470 €	
à distance	Complète	1 ^{re} année	690 €* 665 € (remise 25 €)		
		2 ^e année	760 € 735 € (remise 25 €)		
	Premium	1 ^{re} année	1 420 €* 1 395 € (remise 25 €)		
		2 ^e année	1 590 € 1 565 € (remise 25 €)		
	Premium +	1 ^{re} année	2 160 €* 2 060 € (remise 100 €)		
		2 ^e année	2 280 € 2 180 € (remise 100 €)		
	Live	1 ^{re} année	3 200 €* 3 100 € (remise 100 €)		
		2 ^e année	3 400 € 3 300 € (remise 100 €)		
	Remise à niveau scientifique	-	380 €		380 €
	Mémoire de stage (facultatif)	3 ^e année	400 €		400 € pour les étudiants Adonis
600 €				600 € + 35 € pour les étudiants non-inscrits Adonis	

*+ 95€ de frais de dossier, non inclus dans le prix total.

BACHELOR NUTRITION SANTÉ

OBJECTIFS / DÉBOUCHÉS

Cette formation a pour objectif d'approfondir et de compléter les apprentissages du BTS diététique et de vous transmettre des connaissances théoriques et pratiques dans le domaine de la nutrition-santé.

Elle s'adresse à tous les professionnels impliqués dans le domaine de la santé et de la prévention : cadre de santé, infirmiers, diététiciens DE, chefs de projet, psychologues titulaires d'un DESS DEA.

■ Où exercer ?

- Secteur hospitalier et périphérique
- Industrie de la santé-complément alimentaire, produits biologiques et biotechnologies, industrie agroalimentaire...
- Cabinets de conseil, bureau d'études et ingénierie, sociétés de service...

(Les métiers visés sont en lien avec le répertoire des métiers ROME J1402.)

Le titulaire du Bachelor NS peut prétendre à l'accès au Mastère Nutrition Santé.

NIVEAU REQUIS

Être titulaire du BTS Diététique ou niveau équivalent.

Admission après étude du dossier de candidature et entretien. La formation débute en septembre. Contrat de formation proposé par année.

APTITUDES

- Intérêt pour la nutrition, techniques culinaires
- Patience, tact, rigueur

STAGE

Autonomie et soutien !

Un stage de 10 semaines doit être effectué durant cette année de Bachelor. Ce stage doit permettre de mieux appréhender la réalité professionnelle, d'appliquer et d'approfondir les connaissances et les techniques acquises, de réaliser un travail de recherche répondant au besoin de l'entreprise et de s'insérer dans une équipe de travail. La recherche du stage par l'apprenant est une composante de l'enseignement du Bachelor. Cette recherche est encadrée par nos équipes pédagogiques.

EXAMEN BACHELOR

La validation de ce bachelor est conditionnée à l'obtention d'une moyenne générale sur l'ensemble des crédits. Des blocs de compétences pourront être validés indépendamment les uns des autres et vous permettront de faire valoir vos compétences dans le cadre de vos poursuites d'études et/ou recherches d'emplois.

PROGRAMME

Le programme du Bachelor est basé sur quatre blocs de compétence :

- Gestion de projet en nutrition
 - Développement de projets sur les bases de l'alimentation et de la prévention
 - Gestion de projet en nutrition,
 - Contribution à l'amélioration continue des programmes et dispositifs de nutrition.
- Conseil en nutrition
 - Diagnostic nutritionnel
 - Identification des habitudes alimentaires, des antécédents médicaux, des traitements
 - Identification des besoins nutritionnels, Elaboration de programmes alimentaires adaptés aux publics spécifiques (sportifs, femme enceinte, gériatrie) ou aux problématiques de santé (cancérologie, diabète, allergies...),
 - Suivi diététique
- Formation et éducation nutritionnelle
 - Animation de formations et d'ateliers
 - Participation à des études, recherches et essais cliniques
- Développement de son activité et de sa pratique professionnelle de chargé de projet en nutrition
 - Développement commercial, Communication de son offre, Gestion financière de son activité

FRAIS DE SCOLARITÉ

	Coût total	Paiement échelonné
en école	5600€*	

*+ 95€ de frais de dossier, non inclus dans le prix total

MASTÈRE NUTRITION SANTÉ

OBJECTIFS FORMATION

Cette formation a pour objectif de compléter les apprentissages et compétences du BTS Diététique..

■ Où exercer ?

- Secteur hospitalier et périphérique: gérontologie, soins palliatifs...
- Industrie de la santé-complément alimentaire, produits biologiques et biotechnologies, industrie agroalimentaire...
- Cabinets de conseil, bureau d'études et ingénierie, sociétés de services.

Ce mastère offre la possibilité d'exercer des métiers de chef de projet, chargé de mission ou nutritionniste santé. (Métiers visés en lien vers le répertoire des métiers ROME J1402.)

NIVEAU REQUIS

Etre titulaire du Bachelor Nutrition Santé ou niveau équivalent. Admission après étude du dossier de candidature et entretien. La formation débute en septembre. Contrat de formation proposé par année.

Cette formation s'adresse à tous les professionnels impliqués dans le domaine de la santé et de la prévention médecins, cadre de santé, infirmiers, diététiciens DE, chefs de projet, psychologues titulaires d'un DESS DEA ou Mastère, autres professionnels.

APTITUDES

- Intérêt pour la nutrition, techniques culinaires
- Patience, tact, rigueur

STAGES

Autonomie et soutien !

- 16 semaines de stage pour la 1^{re} année
- 20 semaines de stage pour la 2^e année

Ces stages doivent permettre de mieux appréhender la réalité professionnelle, d'appliquer et d'approfondir les connaissances et les techniques acquises, de réaliser un travail de recherche répondant au besoin de l'entreprise et de s'insérer dans une équipe de travail. La recherche de stages par l'apprenant est une composante de l'enseignement du Mastère. Cette recherche est encadrée par nos équipes pédagogiques.

EXAMEN MASTÈRE

La validation de ce Mastère est conditionnée à l'obtention d'une moyenne générale sur l'ensemble des crédits. Des blocs de compétences pourront être validés indépendamment les uns des autres et vous permettront de faire valoir vos compétences dans le cadre de vos poursuites d'études et/ou recherches d'emplois.

PROGRAMME

Le programme du Mastère est basé sur quatre modules :

■ Nutrition et grossesse

20 ECTS

Besoins nutritionnels et conseils alimentaires chez la femme enceinte aux différents temps de la grossesse, alimentation du sujet en cas de pathologies, allaitement maternel, les troubles (diabète, crampes...), prévention des effets propres à certains agents toxiques ou infectieux.

■ Allergies Alimentaires

30 ECTS

Recrudescence des allergies, symptômes et diagnostic, les molécules impliquées, la sécurité alimentaire, les structures et mécanismes immunitaires, les régimes adaptés, études de cas concrets...

■ Nutrition gériatrique

30 ECTS

Les risques de la sédentarité, prises en charge nutritionnelles à domicile ou au sein d'une structure, construction de plans alimentaires, diagnostic de la dénutrition, physiologie métabolique du vieillissement, sarcopénie, troubles...

■ Nutrition artificielle

40 ECTS

Physiologie de la dénutrition et de la renutrition, bases physiologiques et expérimentales de la nutrition artificielle, nutrition entérale et parentérale, les différentes techniques et la composition des mélanges et l'administration, physiopathologie et épidémiologie de la dénutrition chez l'adulte, nutrition péri-opératoire, réflexion éthique...

FRAIS DE SCOLARITÉ

	Année	Coût total	Paiement comptant	Paiement échelonné
en école	1 ^{re} année	6700€*	6500€ (remise 200 €)	
	2 ^e année	6700€*	6500€ (remise 200 €)	

*+ 95€ de frais de dossier, non inclus dans le prix total

BTS ANALYSES DE BIOLOGIE MÉDICALE

LIEN +



OBJECTIFS MÉTIER

Le technicien de laboratoire de biologie médicale titulaire du Brevet de Technicien Supérieur ABM exerce, sous la responsabilité du biologiste ou du directeur du laboratoire, dans le respect de la réglementation en vigueur, son activité dans les laboratoires de biologie médicale. Pour effectuer les prélèvements sanguins dans les laboratoires ou services de biologie médicale, il doit être titulaire du certificat de prélèvement.

Il réalise les examens de laboratoire et contribue ainsi à la prise en charge interdisciplinaire du patient. Il participe à la mise au point de nouvelles méthodes d'analyses et à l'adaptation de méthodes existantes. Il est qualifié pour occuper un emploi caractérisé par une technicité élevée et une polyvalence large. Son degré d'autonomie varie selon les tâches effectuées mais elle reste totale dans l'exécution des analyses et leur validation technique.

■ Où exercer ?

- Secteur de la santé : laboratoires d'analyses de biologie médicale des secteurs hospitaliers publics et privés et des secteurs extra-hospitaliers, de l'établissement français du sang, des centres de lutte contre le cancer, d'anatomocytopathologie...
- Secteur de la recherche : laboratoires universitaires, industriels, INSERM, CNRS, Institut Pasteur, ...
- Secteur de la médecine et de la recherche vétérinaires : laboratoires vétérinaires, écoles vétérinaires...

NIVEAU REQUIS

Être titulaire du baccalauréat (BAC STL, d'un Bac ST2S et ou d'un Bac général S).

Admission après étude du dossier de candidature et entretien. La formation débute en septembre. Contrat de formation proposé par année (le BTS s'effectue sur un cycle de 2 ans).

APTITUDES

- Compétences scientifiques, intérêt pour les technologies de laboratoire
- Rigueur et organisation



POURSUITE D'ÉTUDES

- Licence pro biotechnologies spécialité microbiologie dans les industries agroalimentaires
- Licence pro industrie agroalimentaire, alimentation spécialité additifs auxiliaires technologiques et aliments santé
- Licence pro industries chimiques et pharmaceutiques spécialité métiers de la biotechnologie
- Licence pro santé spécialité bio-analyses et qualité pour les laboratoires d'analyses médicales...

EXAMEN

Épreuves	Coeff.	Forme	Durée
E1 Langue vivante étrangère	2	écrit	2 h
E2 Mathématiques	1	écrit	2 h
E3 Sciences physiques et chimiques	2	écrit	2 h
E4 Bases scientifiques et technologiques de la biologie	6		
Sous-épreuve : Biochimie	2	écrit	3 h
Sous-épreuve : Microbiologie	2	écrit	3 h
Sous-épreuve : Hématologie, Anatomopathologie, Immunologie	2	écrit	2 h
E5 Analyses de biologie médicale	7		
Sous-épreuve : Analyses de biochimie médicale	2.5	Pratique	4 h
Sous-épreuve : Analyses de microbiologie médicale	3	Pratique	6 h
Sous-épreuve : Analyses d'hématologie et d'anatomopathologie	1.5	Pratique	3 h
E6 Soutenance de rapport de stages	3	Oral	45 mn
Epreuve facultative : langue vivante étrangère (1)	1	Oral	20 mn(2)

(1) La langue vivante choisie au titre de l'épreuve facultative est obligatoirement différente de celle choisie au titre de l'épreuve obligatoire. Seuls les points au dessus de la moyenne sont pris en compte.

(2) 20 minutes d'épreuves et 20 minutes de préparation

Pour valider son BTS, il faut obtenir la moyenne générale aux épreuves, soit 10/20 minimum.

Diplôme d'État délivré par le Rectorat

Taux d'obtention 2022 : 43,33%



EMPLOI DU TEMPS

Une grande partie des cours se déroule en travaux pratiques.

Cours de septembre à juin, du lundi au vendredi hors vacances scolaires.

	1 ^{re} année	2 ^e année
Enseignements généraux	Heures	Heures
Français	2	1
Langue vivante étrangère	2	1
Mathématiques	2,5	2
Sciences physiques et chimiques	4	2
Enseignements professionnels	Heures	Heures
Biochimie	8	6,5
Microbiologie	6	11,5
Hématologie - Anatomopathologie	3,5	6
Immunologie	1,5	1,5
Préparation au certificat de capacité de prélèvements sanguins	0,5	
Connaissance du milieu professionnel	1,5	1
Total d'heures par semaine	31,5	32,5
Stages	7 semaines	5 semaines

PROGRAMME

■ Biochimie : biochimie structurale, analyse instrumentale, enzymologie, biologie cellulaire-moléculaire, métabolisme, biochimie clinique...

■ Microbiologie : bactériologie générale, méthodes d'analyses en bactériologie, bactériologie systématique, microbiologie médicale, virologie, mycologie...

■ Hématologie : cytologie sanguine et médullaire, hémopathies, hémostase, immunohématologie, anatomocytopathologie...

■ Immunologie : antigènes et anticorps, Réaction antigène - anticorps in vitro, Mécanismes de l'immunité, Expressions de la réponse immunitaire...

■ Prélèvement sanguin

■ Connaissance du milieu professionnel : environnement professionnel, législation, droit du travail, qualité, hygiène, sécurité, techniques de l'information et de la communication, éléments de bureautique...

■ Sciences Physiques et Chimiques

■ Mathématiques

■ Français

■ Langue vivante étrangère

STAGES

Autonomie et soutien !

■ 1^{re} année : Ce stage est d'une durée de 7 semaines. Un seul terrain de stage est exploré. Dans le cadre d'un stage en laboratoire de ville, le travail sur automate et l'étude des activités de routine seront privilégiés. En laboratoire hospitalier (ou structure équivalente dans un établissement de soins), le travail sur automate est également un objectif prioritaire de la formation. La découverte de la diversité du plateau technique, la mise en œuvre d'analyses difficiles à réaliser en établissement scolaire sont également envisagées.

■ 2^e année : En seconde année ce stage est d'une durée de 5 semaines. Il est effectué dans un laboratoire de ville dans le cas d'un stage de première année réalisé en milieu hospitalier (ou structure équivalente). Il a lieu en secteur hospitalier dans le cas contraire. Les candidats redoublant leur seconde année sont tenus de refaire ce stage.

La recherche des stages et la rédaction du mémoire sont encadrées.

REMISE À NIVEAU

Cette remise à niveau vous permet d'acquérir des bases solides, de vous familiariser avec le vocabulaire adapté au BTS mais aussi de développer votre esprit d'analyse et d'initiative. L'accent est ainsi mis sur l'acquisition d'une culture scientifique, de notions et de compétences pérennes pouvant être réinvesties dans les études supérieures ou la vie active.

Cette formation est conseillée à tout étudiant non issu d'une filière scientifique souhaitant intégrer un BTS ABM.

■ 2h par semaine, en petit groupe, en 1^{re} année du BTS ABM.

Le programme de cette remise à niveau est précisé en début de formation parmi les 4 modules présentés ci-dessous.

Module 1 - Sciences du vivant

Module 2 - Sciences de la matière

Module 3 - Mathématiques

Module 4 - Activités technologiques

FRAIS DE SCOLARITÉ

	Année	Coût total	Paiement comptant	Paiement échelonné
en école	1 ^{re} année	5500€*	5400€ (remise 100 €)	
	2 ^e année	5500€*	5400€ (remise 100 €)	
	Remise à niveau	470€	-	

*+ 95€ de frais de dossier, non inclus dans le prix total.

PRÉPA INFIRMIER(E) / TRAVAILLEURS SOCIAUX

INFIRMIER(E)

NIVEAU REQUIS

Niveau baccalauréat. Admission après étude du dossier de candidature et entretien. La formation débute en septembre. Contrat de formation proposé par année.

APTITUDES

■ Intérêt pour les relations humaines et le soin.

CONDITIONS D'ACCÈS

Depuis 2019, les futurs étudiants en soin infirmier ne passent plus par la voie du concours pour intégrer un institut de formation mais par la plateforme.

■ Sélection via Parcoursup

Le dossier de candidature est composé d'un CV, de votre projet de formation motivé et avis du conseil de classe.

PROGRAMME

Une formule encadrée pour être sélectionné !

■ Module préparation dossier Parcoursup

■ Initiation au programme de 1^{re} année d'IFSI:

- Module scientifique (fondamentaux biologie et maths)
- Culture générale
- Sciences humaines, sociales et droit
- Sciences biologiques et médicales
- Sciences et techniques infirmières
- Intégration des savoirs et posture professionnelle

■ Validation du projet professionnel

- 6 semaines de stage / rapport de stage
- Méthodologie au projet de formation motivé

OBJECTIFS

Une formule complète pour vous donner les outils qui feront la différence !

- Préparer et optimiser votre dossier de candidature
- Développer et consolider vos connaissances du milieu professionnel et du métier
- Acquérir de l'expérience en effectuant des stages.
- Préparer l'épreuve orale de manière personnalisée et individualisée (uniquement Travailleurs Sociaux)

TRAVAILLEURS SOCIAUX

NIVEAU REQUIS

Niveau baccalauréat. Admission après étude du dossier de candidature et entretien. La formation débute en septembre. Contrat de formation proposé par année.

APTITUDES

■ Intérêt pour les relations humaines et le soin.

CONDITIONS D'ACCÈS

Les sélections d'entrée dans les écoles du domaine social : d'assistant(e) de service social, d'éducateur(trice) spécialisé(e), d'éducateur(trice) jeunes enfants s'effectuent désormais via la plateforme Parcoursup.

■ Sélection via Parcoursup

- Le dossier de candidature est composé d'un CV, de votre projet de formation motivé et avis du conseil de classe.
- L'entretien oral avec un jury de professionnel, visant à vérifier vos motivations et vos connaissances du métier.

PROGRAMME

Optimiser vos chances de réussite et développer vos compétences avec la prépa !

■ Module préparation dossier Parcoursup

■ Initiation au programme de 1^{re} année école du social :

- Culture sanitaire et sociale
- Revue de presse (actualité sociale)
- Préparation aux oraux (la posture, l'argumentation...)
- Simulations d'oral, avec un jury de professionnels

■ Validation du projet professionnel

- 6 semaines de stage / rapport de stage
- Méthodologie au projet de formation motivé

FRAIS DE SCOLARITÉ

	Formule	Coût total	Modalités
en école	Infirmier(e)	2050€*	
	Travailleurs sociaux	2050€*	
	Semaine intensive	350€	

*+ 95€ de frais de dossier, non inclus dans le prix total

PRÉPA AIDE-SOIGNANT(E) / AUXILIAIRE DE PUÉRICULTURE

LIEN +



MÉTIER

■ L'auxiliaire de puériculture s'occupe de nourrissons ou de jeunes enfants bien portants ou malades. Elle peut exercer en centre d'accueil permanent, aux consultations d'une PMI, en crèche, au domicile de l'enfant, en maternité ou dans un service hospitalier.

Des possibilités d'évolution professionnelle

Après 3 ans d'expérience en tant qu'auxiliaire de puériculture, vous pouvez évoluer pour devenir éducateur(trice) de jeunes enfants, infirmier, infirmière puéricultrice.

■ L'aide-soignant(e) assure l'hygiène et le confort des patients, apportant son soutien aux personnes dépendantes pour toutes les tâches de la vie quotidienne, qu'elles soient hospitalisées dans des services de courte, moyenne ou longue durée ou à domicile. ... Il (elle) transmet ses observations par écrit et par oral pour assurer la continuité des soins.

Des possibilités d'évolution professionnelle

Plusieurs métiers de la fonction publique sont accessibles aux aides soignants (es) : Secrétaire médicale, auxiliaire de puériculture, assistant(e) de soins gériatriques, assistant(e) médical mais aussi infirmier(e).

NIVEAU REQUIS

Niveau baccalauréat. Admission après étude du dossier de candidature et entretien. La formation débute en septembre. Contrat de formation proposé par année.

APTITUDES

■ Intérêt pour les relations humaines et le soin.

CONCOURS

L'arrêté du 9 avril 2020, a modifié les conditions du concours d'entrée en IFAS (Institut de Formation d'aide soignant) / IFAP (Institut de Formation d'auxiliaire de puériculture).

Désormais la sélection s'organise autour de deux épreuves :

■ **Le dossier de candidature**, composé d'un CV, une lettre de motivation et d'un document manuscrit relatant, soit une situation personnelle ou professionnelle vécue, soit votre projet professionnel en lien avec les attendus de la formation.

■ **L'entretien oral**, avec un jury de professionnel de santé, visant à vérifier vos motivations pour le métier et vos connaissances dans le domaine professionnel, à travers une discussion et un exposé.

PROGRAMME

La bonne préparation de votre concours est la clé de votre réussite !

- Méthodologie d'écriture,
- Culture sanitaire et sociale
- Revue de presse (actualité sanitaire)
- Préparation aux oraux (la posture, la prise de parole, l'argumentation, les attentes du jury...)
- Simulations d'oral, avec un jury de professionnels
- Stages de 6 semaines en milieu professionnel.

OBJECTIFS

Une formule complète pour vous donner les outils qui feront la différence !

- Préparer et optimiser votre dossier de candidature
- Développer et consolider vos connaissances du milieu professionnel et du métier
- Préparer l'épreuve orale de manière personnalisée et individualisée
- Acquérir de l'expérience en effectuant des stages en milieu professionnel.

FRAIS DE SCOLARITÉ

	Formule	Coût total	Modalités
en école	Temps complet	1850€*	
	Semaine intensive vacances	350€*	

*+ 95€ de frais de dossier, non inclus dans le prix total

PRÉPA ERGOTHÉRAPEUTE / PSYCHOMOTRICIEN

OBJECTIFS MÉTIER

L'ergothérapeute, est un professionnel de santé qui s'intéresse à l'évaluation, à la réadaptation et au traitement des personnes souffrant de handicaps moteurs ou psychomoteurs. Le but est de préserver ou développer leur indépendance et leur autonomie nécessaire à la vie quotidienne.

Le psychomotricien, est un professionnel de santé exerçant auprès de tous les publics (bébé, enfant, adolescents et adultes) présentant des troubles psychomoteurs : les difficultés d'attention, les problèmes de repérage dans l'espace ou dans le temps... Dans le but de déterminer l'origine des troubles et de mettre en place un projet thérapeutique visant.

NIVEAU REQUIS

Niveau baccalauréat.

Admission après étude du dossier de candidature et entretien. La formation débute en septembre. Contrat de formation proposé par année.

APTITUDES

■ Intérêt pour les relations humaines et le soin.

CONDITIONS D'ACCÈS

Depuis la récente réforme des formations paramédicales, certaines écoles ont fait le choix d'une sélection via la plateforme Parcoursup tandis que d'autres ont maintenu le concours d'entrée en école. (cf JO du 17/01/2020).

■ Sélection via Parcoursup

- Le dossier de candidature, composé d'un CV, une lettre de motivation et relevé de notes des classes de première et terminale.
- L'entretien oral, avec un jury de professionnels, visant à vérifier vos motivations et vos connaissances du métier.

■ Sélection par la voie du concours

Ergothérapeute : épreuve écrite

- Biologie /physique (2h),
- Tests psychotechniques (1h),-contraction de texte (1h)

Psychomotricien : épreuve écrite

- Biologie (2h)
- Français (2h)

Ergothérapeute et psychomotricien : épreuve orale

Certaines écoles ne prévoient pas d'épreuve orale, mais lorsqu'elle est planifiée, elle consiste en un entretien avec le Jury de 30 minutes maximum.

L'objectif de l'épreuve est de vérifier vos motivations votre connaissance du métier.

PROGRAMME

Une formule très complète pour réussir vos sélections !

- Module préparation dossier Parcoursup
- Enseignement théorique selon le métier visé : Biologie, Physique, Méthodologie d'écriture, Tests verbaux, Tests psychotechniques
- Préparation aux oraux (la posture, la prise de parole, l'argumentation, les attentes du jury...)
- Simulations d'oral
- Stages de 2 semaines en milieu professionnel

OBJECTIFS

Multiplier vos chances de réussite en vous préparant au concours d'entrée en école tout en valorisant votre candidature via Parcoursup.

- Préparer et optimiser votre dossier de candidature sur Parcoursup
- Approfondir et consolider vos connaissances théoriques
- Développer vos connaissances du métier
- Préparer l'épreuve orale de manière personnalisée et individualisée
- Acquérir de l'expérience en effectuant des stages

FRAIS DE SCOLARITÉ

	Formule	Coût total	Modalités
en école	Ergothérapeute	3320€*	332€/mois pendant 10 mois
	Psychomotricien	2080€*	580€ puis 250€/ mois pendant 6 mois

*+ 95€ de frais de dossier, non inclus dans le prix total

SECRÉTAIRE MÉDICALE

OBJECTIFS MÉTIER

La secrétaire médicale peut exercer son métier dans le secteur public (centre hospitalier, établissement social, maison de retraite, centre de protection maternelle et infantile, centre de moyen ou long séjour...) ou le secteur privé (cabinet médical, clinique ou maternité privées, centrale de secrétariat...).

En tant que secrétaire médico-sociale, elle peut travailler dans des services sociaux ou médico-sociaux publics ou privés (CAP, CPAM, foyer...).

NIVEAU REQUIS

Admission après étude du dossier de candidature et entretien. La formation débute en septembre. Contrat de formation proposé par année.

APTITUDES

■ Intérêt pour les relations humaines et le soin.

VALIDATION EXAMEN

À l'issue de votre formation dans notre école, vous validerez votre examen de secrétaire médicale si vous obtenez un minimum de 10/20 aux épreuves.

Ces épreuves sont au nombre de deux (une épreuve écrite d'admissibilité et un oral d'admission).

STAGE

Autonomie et soutien !

Le stage est d'une durée de 6 semaines.

Ce stage permet de mieux appréhender le métier pour lequel vous présenterez le concours. Il est indispensable pour les épreuves orales.



PROGRAMME

- Communication orale et écrite au cabinet médical,
- Initiation à la pathologie – terminologie médicale,
- Approche du monde médical,
- Bureautique,
- Utilisation de logiciels professionnels médicaux,
- Vocabulaire médico-social,
- Organisation et gestion du poste de travail,
- Techniques de recherche d'emploi (option),
- Prise en charge administrative de l'utilisateur - Droit / éthique de la profession médicale,
- Anatomie et physiologie

FRAIS DE SCOLARITÉ

	Formule	Coût total	Modalités
en école	Temps complet	3 500 €* [*]	

*+ 95€ de frais de dossier, non inclus dans le prix total

BTS ÉCONOMIE SOCIALE FAMILIALE

OBJECTIFS MÉTIER

L'apprenant est formé pour participer à l'information et à la formation des usagers et du personnel en matière d'alimentation et de santé, d'habitat et de logement, d'énergie et d'environnement, de budget et de consommation. Il conseille les services techniques et les consommateurs pour l'achat et l'utilisation des produits et des équipements nécessaires aux activités de la vie quotidienne.

NIVEAU REQUIS

Être titulaire du baccalauréat (BAC général, Bac ST2S et STMG...). Admission après étude du dossier de candidature et entretien. La formation débute en septembre. Contrat par année (le BTS s'effectue sur un cycle de 2 ans).

APTITUDES

■ Intérêt pour les relations humaines, l'aide et le conseil aux personnes.

DÉBOUCHÉS

Travailler dans les collectivités locales, des organismes sociaux, des bailleurs sociaux, des structures d'hébergement, de mutuelles, de services tutélaires etc...

Poursuite d'études : D.E. ingénierie sociale, DECESF

PROGRAMME

■ Conseil et Expertise Technologiques
Santé – Alimentation – Hygiène, Sciences physiques et chimiques appliquées, Habitat - Logement, Économie – Consommation, Méthodologie d'investigation

■ Travaux pratiques à visée éducative
Des savoir-faire en vue de construire des actions à visée éducative dans les domaines d'expertise: alimentation, santé, hygiène, environnement, habitat, logement, budget...

■ Animation formation
Intervention sur le quotidien, Techniques d'animation de formation, Connaissance des publics, Méthodologie de projet

■ Communication professionnelle
■ Travail en partenariat, institutionnel et inter-institutionnel
Connaissance des politiques, des dispositifs et des institutions, Analyse du fonctionnement des organisations

■ Gestion de la vie quotidienne service ou dans établissement.

■ Démarche qualité, Techniques de gestion des ressources humaines, Aménagement des espaces de vie, Design d'espace, design de produits, Circuit des repas, du linge, des déchets, Gestion budgétaire...

STAGES

Les étudiants devront obligatoirement effectuer les stages dans deux secteurs d'activités différents. La durée totale des deux stages est de 13 semaines. Chaque stage dure 6 ou 7 semaines.

EMPLOI DU TEMPS

Matières	1 ^{re} année	2 ^e année
	Heures	Heures
Conseil et Expertise technologiques	17 h	9,5 h
Animation formation	4,5 h	4 h
Communication professionnelle	3 h	-
Travail en partenariat, institutionnel et inter-institutionnel	-	5,5 h
Gestion de la vie quotidienne dans un service ou dans un établissement	-	5 h
Actions professionnelles	1,5 h	1,5 h
LVE	2 h	2 h
Total d'heures par semaine	28 h	27,5 h
Stages	6 ou 7 semaines	6 ou 7 semaines

Pour valider son BTS, il faut obtenir la moyenne générale aux épreuves, soit 10/20 minimum. Diplôme d'État délivré par le Rectorat.

Taux d'obtention 2022 : 64,10%

FRAIS DE SCOLARITÉ

	Formule	Année	Coût total	Paiement comptant	Paiement échelonné
en école	BTS ESF	1 ^{re} année	3950 €* 3850 € (remise 100 €)	3850 € (remise 100 €)	550€ puis 425€ / mois x 8 mois.
		2 ^e année	3950 €* 3850 € (remise 100 €)	3850 € (remise 100 €)	550€ puis 425€ / mois x 8 mois.
à distance	Complète	1 ^{re} année	775 €* 725 € (remise 50 €)	725 € (remise 50 €)	Acompte à l'inscription : 82€ + 9 mensualités de 77€
		2 ^e année	845 €* 795 € (remise 50 €)	795 € (remise 50 €)	Acompte à l'inscription : 89€ + 9 mensualités de 84€
	Premium	1 ^{re} année	1 505 €* 1455 € (remise 50 €)	1455 € (remise 50 €)	Acompte à l'inscription : 155€ + 9 mensualités de 150€
		2 ^e année	1 675 €* 1575 € (remise 100 €)	1575 € (remise 100 €)	Acompte à l'inscription : 172€ + 9 mensualités de 167€
	Premium +	1 ^{re} année	2 160 €* 2 060 € (remise 100 €)	2 060 € (remise 100 €)	10 mensualités de 216 €
		2 ^e année	2 280 €* 2 180 € (remise 100 €)	2 180 € (remise 100 €)	10 mensualités de 228 €
Live	1 ^{re} année	3 200 €* 3 100 € (remise 100 €)	3 100 € (remise 100 €)	10 mensualités de 320 €	
	2 ^e année	3 400 €* 3 300 € (remise 100 €)	3 300 € (remise 100 €)	10 mensualités de 340 €	

*+ 95€ de frais de dossier, non inclus dans le prix total

D.E. CONSEILLER EN ÉCONOMIE SOCIALE FAMILIALE

OBJECTIFS MÉTIER

Le ou la CESF est un travailleur social qui peut à la fois jouer un rôle de médiateur, de formateur et de consultant auprès de publics en difficultés. Il est un expert des différents domaines de la vie quotidienne (consommation, habitat, insertion, sociale et professionnelle, alimentation et santé) dont la démarche est basée sur la co-construction des projets avec les bénéficiaires.

NIVEAU REQUIS

Être titulaire du BTS ESF ou équivalent. Admission après étude du dossier de candidature et entretien. La formation débute en septembre. Contrat de formation proposé par année.

APTITUDES

- Intérêt pour les relations humaines, l'aide et le conseil aux personnes
- Sens du contact et esprit d'analyse

DÉBOUCHÉS

Emploi dans les collectivités locales, organismes sociaux, bailleurs sociaux, structures d'hébergement, mutuelles, etc... Enfin, la poursuite d'études peut être envisagée avec un D.E. ingénierie sociale, un D.E. de médiation familiale, le CAFERUIS ou le CAFDES.

LES 4 DOMAINES DE COMPÉTENCES DU CESF

- Conseil et expertise à visée socio-éducative dans le domaine de la vie quotidienne,
- Conso, habitat, insertion professionnelle, insertion sociale, alimentation et santé,
- Communication professionnelle,
- Implications dans les dynamiques partenariales, institutionnelles et interinstitutionnelles.

LES CHAMPS D'ACTION DU CESF

- Diagnostic et accompagnement social (MASP),
- Budget familial, énergie,
- Insertion socio-professionnelle (RSA, accès à l'emploi, chantiers d'insertion...),
- Prévention des dettes, instruction des dossiers de surendettement,
- Aide financière ou alimentaire,

- Mesures de protection (tutelle ou curatelle),
- Médiation (relations familiales, professionnelles,,
- Soutien administratif, accès aux droits,
- Aide à l'accès et au maintien dans le logement,
- Actions de formation, mise en place d'ateliers,
- Santé, vieillesse, dépendances, santé mentale,
- Réinsertion (suivi socio-éducatif personnes incarcérées),
- Expertise technique dans les domaines du logements, de l'équipement, et de la gestion des énergies,
- Sensibilisations aux problématiques sociales (dans les écoles, dans des séminaires...),
- Gestion d'équipes et recrutement dans les services d'aide à domicile (poste de coordinateur).

STAGES

Les étudiants devront obligatoirement effectuer leur stage durant 16 semaines.

EMPLOI DU TEMPS

Matières	Heures
Conseil et expertise à visée socio-éducative dans les domaines de la vie quotidienne	140h
Intervention sociale	250h
Communication professionnelle	40h
Dynamiques interinstitutionnelles, partenariats et réseaux	90h
LVE	20h
Total d'heures sur l'année	540h
Stage : 16 semaines	560h

Pour valider son DE, il faut obtenir la moyenne générale aux épreuves, soit 10/20 minimum. Diplôme d'État délivré par le Rectorat.

FRAIS DE SCOLARITÉ

	Formule	Coût	Modalités
en école	Préparation complète au DECESF	3950€	550€ puis 425€ par mois x 8 mois.
	Module DC1	1200€	
	Module DC2	2030€	
	Module DC3	450€	
	Module DC4	920€	
	Frais de dossier*	95€	

BTS SERVICES ET PRESTATIONS DES SECTEURS SANITAIRES ET SOCIAL

OBJECTIFS MÉTIER

Le titulaire du BTS SP3S est formé au mieux-vivre de la personne. Les compétences développées vous permettront d'accéder à une diversité de métiers dans la fonction publique d'État, hospitalière et territoriale, ainsi que dans le secteur associatif ou privé.

NIVEAU REQUIS

Être titulaire du baccalauréat (BAC général, Bac ST2S et STMG...). Admission après étude du dossier de candidature et entretien. La formation débute en septembre. Contrat par année (le BTS s'effectue sur un cycle de 2 ans).

APTITUDES

■ Intérêt pour les relations humaines, le secteur sanitaire et social. / Ouverture d'esprit et rigueur.

DÉBOUCHÉS

Travailler dans les collectivités locales, des organismes sociaux, des bailleurs sociaux, des structures d'hébergement, de mutuelles, de services tutélaires etc...

Poursuite d'études : D.E. ingénierie sociale, DECESF

EXAMEN

Épreuves	Unité	Coeff.	Forme	Durée
E.1. Culture générale et expression	U1	2	écrite	4 h
E.2. LV1	U2	1	orale	20 min*
		2	écrite	2 h
E.3. Gestion	U3	4	écrite	3 h 30
E.4. Publics et institutions	U4	5	écrite	4 h
E.5. Techniques professionnelles	U5	8	pratique	5 h
E.6. Soutenance du projet tutoré	U6	5	orale	40 min
Épreuves facultatives E.F.1. LV2	UF 1	1	orale	20 min*

Pour valider son BTS, il faut obtenir la moyenne générale aux épreuves, soit 10/20 minimum. Diplôme d'État.

Taux d'obtention 2022 : 100%

PROGRAMME

Les ouvrages de cours sont inclus dans le coût de votre formation !

- Institutions et réseaux : Le cadre politique, juridique, financier et administratif des institutions et des réseaux. Les politiques sanitaires et sociales.
- Publics : Le contexte socio-démographique. Éléments de psychologie sociale. Les liens dynamiques entre publics et institutions.
- Prestations et services : Notions de prestation et de services. Diversité des prestations et services sanitaires et sociaux. Droit aux prestations. Offre de services.
- Techniques de l'information et de la communication professionnelle : Théories et modèles de la communication. Éthique, déontologie. Systèmes d'information, de communication.
- Ressources humaines : Les organisations. Les relations collectives de travail. Les relations individuelles de travail. Gestion des ressources humaines.
- Techniques de gestion administrative et financière. Gestion documentaire. Technique de recueil, de traitement et de stockage de l'information. Comptabilité financière.
- Méthodologies appliquées au secteur sanitaire et social. Le recueil des données. Les méthodes d'investigation. Démarche de projet. Démarche qualité.
- LV1 Anglais : Saisir globalement et directement le contenu d'un texte rédigé en langue étrangère. Compte rendu en français du contenu d'un document. Transposer et éventuellement traduire un document par écrit.

STAGES

Autonomie et soutien !

Au cours des deux années de formation, les étudiants doivent réaliser deux stages : 6 semaines en 1^{re} année et 7 semaines en 2^e année. La recherche des stages et la rédaction du mémoire sont encadrées.

FRAIS DE SCOLARITÉ

	Formule	Année	Coût total	Paiement comptant	Paiement échelonné
en école	BTS SP3S	1 ^{re} année	3950€*	3850 €	
		2 ^e année	3950€	3850 €	
à distance	Complète	1 ^{re} année	775€*	725€	
		2 ^e année	845€	795€	
	Premium	1 ^{re} année	1 505€*	1455€	
		2 ^e année	1 675€	1575€	
	Premium +	1 ^{re} année	2 160 €*	2 060 €	
		2 ^e année	2 280€	2 180 €	
Live	1 ^{re} année	3 200€*	3 100 €		
	2 ^e année	3 400€	3 300 €		

*+ 95€ de frais de dossier, non inclus dans le prix total

CAP ACCOMPAGNEMENT ÉDUCATIF PETITE ENFANCE

LIEN +



OBJECTIFS MÉTIER

Le CAP Accompagnant éducatif petite enfance est le premier niveau de qualification du secteur de la petite enfance. Par ses activités (aide à la prise des repas, soins d'hygiène corporelle comme le change, jeux divers...), l'accompagnant contribue à l'éducation des enfants.

Métiers : ATSEM, Animateur, garde d'enfants...

NIVEAU REQUIS

Niveau 3^e. Admission après étude du dossier de candidature et entretien. La formation débute en septembre. Contrat de formation proposé pour une année.

APTITUDES

- Intérêt pour la pédagogie, l'animation
- Patience et diplomatie

EXAMEN

Épreuves générales	Coeff.	Forme	Durée
EG.1. Français et Histoire-Géographie - Enseignement moral et civique	3	écrite & orale	2h15
EG.2. Mathématiques et Sciences physiques et chimiques	2	écrite	2h
EG.3. Éducation physique et sportive	1	pratique	-
Épreuve facultative : langue vivante		orale	20min

Épreuves professionnelles	Coeff.	Forme	Durée
EP.1. Accompagner le développement du jeune enfant	6	orale + évaluation de stage	25min (oral : présentation des 2 fiches de synthèse 4 semaines de stage)
EP.2. Exercer son activité en accueil collectif	4	écrite + évaluation de stage	1h30 (écrit) + 4 semaines de stage
EP.3. Exercer son activité en accueil individuel	4	orale	25min (1h30 de préparation) : présentation orale d'un projet.

PROGRAMME

- ENSEIGNEMENTS PROFESSIONNELS (EP)
 - EP1 - Accompagner le développement du jeune enfant : Accompagner l'enfant dans ses découvertes et ses apprentissages, prendre soin et accompagner l'enfant dans les activités de la vie quotidienne. Prévention-santé-environnement

- EP2 : Exercer son activité en accueil collectif : Inscrire son action dans le réseau des relations enfant-parents-professionnels, exercer son activité en école maternelle, exercer son activité en EAJE et en ACM.
- EP3 : Exercer son activité en accueil individuel : Exercer son activité à son domicile, celui des parents ou en maison d'assistantes maternelles.

■ ENSEIGNEMENTS GÉNÉRAUX (EG)

- EG1 : Français et histoire & géographie, enseignement moral et civique.
- EG2 : Mathématiques et Sciences physiques et chimiques.
- EG3 : Éducation physique et sportive

■ PÉRIODES DE FORMATION EN MILIEU PROFESSIONNEL

14 semaines sur l'ensemble de la formation. Au moins 4 semaines en EAJE, auprès d'une assistante maternelle agréée ou dans un service d'aide à domicile offrant des prestations de garde d'enfants de moins de 3 ans et 4 semaines en école maternelle, en EAJE ou ACM (moins de 6 ans).

FRAIS DE SCOLARITÉ

*+ 95€ de frais de dossier, non inclus dans le prix total

	Formule	Coût total	Paiement comptant	Paiement échelonné
en école	4 jours par semaine	2200€*	2200€	
	1 jour par semaine	1250€*	1250€	
	Option enseignement général	590€	590€	
à distance	Complète	775 €*		
	Premium	935 €*	860€	
	Premium +	1 480 €*	1 430€	
	Live	1 840 €*	1 790€	
	Épreuves professionnelles	605 €	605€	
	Épreuves générales	510 €	510€	

OPTION ATSEM / AUXILIAIRE DE PUÉRICULTURE

OPTION

- 4 heures par semaine
- Une formation en parallèle du CAP AEPE pour préparer les écrits et les oraux du concours!
- ATSEM : préparation au concours
- AP : préparation au dossier de candidature et oral de sélection.

FRAIS DE SCOLARITÉ

Formule	Coût total	Modalités
ATSEM / AP	590€	

BTS MÉTIERS DE L'ESTHÉTIQUE, COSMÉTIQUE, PARFUMERIE

LIEN +



OBJECTIFS

Le titulaire du BTS «métiers de l'Esthétique, de la Cosmétique et de la Parfumerie» peut exercer son activité dans des structures variées comme les instituts, spa, centre de bien-être, les entreprises de distribution : parfumeries, parapharmacie, grands magasins, les entreprises de fabrication et de distribution de produits cosmétiques et de matériels professionnels...

Quelques exemples de métiers :

- Instituts, Centres de beauté, Parfumeries : Responsable d'institut ou de centre de beauté, de parfumerie, esthéticienne hautement qualifiée...
- Entreprises de fabrication de produits cosmétiques : Formateur, attaché commercial, animateur, attaché technique de clientèle, assistant chef de produits...
- Entreprises de distribution de produits cosmétiques : Responsable de rayon, conseiller de vente, responsable adjoint ou responsable de point de vente...

MÉTIER

À la sortie du BTS Esthétique, vous pourrez exercer en instituts, en centres de beauté, en parfumeries (responsables d'instituts, esthéticiennes hautement qualifiées...), dans les entreprises de fabrication de produits cosmétiques (attachée commerciale, animatrice, attachée technique de clientèle...), dans les entreprises de distribution de produits cosmétiques (responsable adjoint ou responsable de point de vente, conseillère de vente...)

POURSUITE D'ÉTUDES

- Licence pro biotechnologies spécialité ingénierie des ingrédients pour les produits cosmétiques, de nutrition et de santé
- Licence pro industries chimiques et pharmaceutiques spécialité analyses et applications des industries de la parfumerie, de la cosmétique et des arômes alimentaires
- Licence pro industries chimiques et pharmaceutiques spécialité formulation cosmétique
- Licence pro industries chimiques et pharmaceutiques spécialité parfums, arômes et cosmétiques
- Licence pro industries chimiques et pharmaceutiques spécialité process et produits de l'industrie cosmétique / qualité et production des produits pharmaceutiques et

EXISTE AUSSI À DISTANCE

Voir p. 10. Demandez aussi notre catalogue ÉTUDIS !

En partenariat avec



EXAMEN

ÉPREUVES	Coef.	Forme	Durée
E.1 Langue étrangère 1	2	orale	45 min
E.2 Environnement professionnel	3	écrite	3h
E.3 Environnement scientifique et technologique	4	écrite	4h
E.4 Épreuve professionnelle	10	Pratique	6h
sous épreuve : Techniques professionnelles	(6)	(Pratique)	(3h)
sous épreuve : mise en œuvre opérationnelle (spécifique à chaque option)	(4)	(Pratique)	(3h)
E.5 Conseil & Expertise scientifiques (spécifique à chaque option)	4	écrite	4h
E.6 Soutenance de projet (commune pour management & cosmétologie, spécifique pour option des marques)	5	orale	40min
LVE * (facultatif)	1	orale	20min**

* La langue vivante étrangère choisie au titre de l'épreuve facultative est obligatoirement différente de celle choisie au titre de l'épreuve obligatoire.

** Précédée d'un temps égal de préparation

Pour valider son BTS, il faut obtenir la moyenne générale aux épreuves, soit 10/20 minimum. Diplôme d'État délivré par le Rectorat.

FRAIS DE SCOLARITÉ

	Formule	Année	Coût total	Paiement comptant	Paiement échelonné
en école	BTS Esthétique	1 ^{re} année	4500 €* [*]	4400 €	
		2 ^e année	4500 €* [*]	4400 €	
à distance	Complète	1 ^{re} année	775 €* [*]	725€	
		2 ^e année	845 €* [*]	795€	
	Premium	1 ^{re} année	1 505 €* [*]	1455€	
		2 ^e année	1 675 €* [*]	1575€	
	Premium +	1 ^{re} année	2 160 €* [*]	2 060 €	
		2 ^e année	2 280 €* [*]	2 180 €	
	Live	1 ^{re} année	3 200€* [*]	3 100 €	
		2 ^e année	3 400 €* [*]	3 300 €	

*+ 95€ de frais de dossier, non inclus dans le prix total

Votre statut, des avantages...

NOS LOGEMENTS ÉTUDIANTS MEUBLÉS

« Un logement pour nos étudiants Adonis : la sérénité d'esprit indispensable au travail et à la réussite. »

Adonis est propriétaire d'appartements dédiés à ses apprenants à proximité de l'établissement. Tous nos logements sont loués meublés (lit, bureau, chaise etc.) et équipés (plaque, four, four micro-ondes, réfrigérateur, machine à laver individuelle, télévision, internet etc.). Service accessible selon institut.

- Proximité de l'établissement
- Meublés, du studio au T2
- Prestations de qualité
- 1 seul interlocuteur, votre école Adonis.

Contactez votre centre de formation afin d'envisager les modalités d'accueil ou pour vous orienter vers des résidences partenaires.

CARTE ÉTUDIANT

Adonis est un établissement d'enseignement supérieur privé, déclaré auprès du rectorat, ainsi qu'un organisme de formation professionnelle déclaré auprès de la direction du travail de l'emploi et de la formation professionnelle.



Lors de la prérentrée, votre carte étudiant et vos certificats de scolarité vous sont remis. Grâce à votre carte étudiant, vous bénéficierez de remises attractives pour vos déplacements, sorties...

AIDE FINANCIÈRE

La CAF vous permet de percevoir des aides au logement d'un minimum de 160 € indépendamment des revenus jusqu'à 280 € selon les conditions fixées par l'organisme. Retrouvez l'ensemble des aides auxquelles vous pouvez prétendre sur notre site internet.

SÉCURITÉ SOCIALE

Les BTS sont des formations ouvrant droit à la sécurité sociale étudiante.

Les étudiants en PrépaConcours continuent d'être pris en charge sur le compte de leurs parents.



Nous rencontrer..

À L'ÉCOLE

Aux portes ouvertes



Nos instituts vous invitent à venir rencontrer nos équipes pédagogiques certains samedis pour une présentation de nos méthodes pédagogiques ainsi que nos ouvrages supports de cours. Vous pourrez bénéficier d'un entretien individuel afin d'étudier votre projet professionnel. À l'issue de notre rencontre nous vous soumettrons la formule optimale en prenant en compte votre niveau d'étude et vos possibilités financières. Si vous le souhaitez vous pouvez à cet effet apporter vos bulletins de notes récents. Les dossiers de pré-inscription, ce jour-là, seront prioritaires. Pour des raisons d'organisation, merci de vous inscrire sur notre site internet à la page www.groupe-adonis.fr/journees-portes-ouvertes.

Sur RDV

Nos écoles sont aussi ouvertes pendant les vacances scolaires !

Appelez le 05 62 20 08 04 pour convenir d'un rendez-vous ou venez directement nous rencontrer à l'institut. Nos écoles sont aussi ouvertes pendant les vacances scolaires !



SUR INTERNET

Retrouvez nous sur notre site internet www.groupe-adonis.fr et consultez notre foire aux questions, le détail de nos formations, les tarifs, les dates des JPO...



SUR LES SALONS

Les écoles ADONIS sont présentes lors des salons étudiants. Nos équipes seront disponibles pour répondre à toutes vos questions !



COURS DÉCOUVERTE

Nous vous proposons une immersion dans un de nos cours en visioconférence. Participez gratuitement et découvrez votre formation. Pour connaître les prochains cours à venir, flashez ce QR code.



SUR LES RÉSEAUX SOCIAUX

Nous sommes aussi sur les réseaux sociaux !

Suivez-vous pour être toujours au courant des événements de la vie de l'école, des projets professionnels et des sorties scolaires.



Procédure d'inscription

COMMENT S'INSCRIRE ?

Il n'est pas nécessaire de s'inscrire sur le site ParcoursSup. L'inscription est indépendante de cette procédure. Aussi vous pouvez vous préinscrire sans tenir compte du calendrier des vœux pour la rentrée prochaine.

1 Envoi du dossier

En école et à distance

Vous envoyez ou déposez votre dossier d'inscription complété et signé accompagné de votre dernier diplôme, du contrat et des frais (remboursés en cas de refus) à l'adresse de l'école de votre choix (voir au dos du catalogue).

2 Réception du dossier d'inscription

En école

Dès réception de votre dossier, notre responsable de centre vous proposera un entretien de motivation au cours duquel les éléments constitutifs de votre dossier seront étudiés. Le contrat d'inscription détaillera les modalités d'exécution de la formation.

À distance

Dès réception de votre dossier, votre conseillère pédagogique attirée vous proposera un entretien téléphonique au cours duquel les éléments constitutifs de votre dossier seront analysés afin de définir avec vous

- la formule optimale
- le début de la formation
- le choix de votre financement

Nos écoles sont ouvertes pendant les vacances scolaires, venez nous rencontrer !

3 Confirmation d'inscription

En école et à distance

Une confirmation d'inscription indiquant la date de rentrée ainsi que les travaux préliminaires d'avant rentrée (pour une inscription en école) vous sera envoyée par courrier postal et électronique avec la fiche financière détaillant les montants dus. Les encaissements seront opérés conformément au contrat d'inscription :

- Paiement comptant ou en plusieurs fois sans frais.
- Par autre financeur-FONGECIF, DIF... ou par vous-même.
- Par carte bleue, chèque ou prélèvement.

4 Début de la formation

En école

La rentrée s'opère en 2 temps : la prérentrée se déroule quelques jours avant la rentrée et a pour objet de vous présenter l'équipe et le projet pédagogique ainsi que de vous remettre votre carte étudiant, votre emploi du temps... La date de la rentrée est mentionnée au sein de votre confirmation d'inscription.

À distance

Au début de la formation vous seront envoyés :

- vos livres de cours,
- vos codes informatiques,
- la proposition d'emploi du temps (dates d'envoi des devoirs, chapitres à travailler...).

FINANCEMENTS

Vous êtes étudiants

L'aide personnalisée au logement (APL)

Les CAF participent au paiement de votre loyer en vous versant une aide, l'APL.

Les aides collectivités territoriales

Les villes, les départements et les régions peuvent accorder des aides financières aux étudiants.

Le prêt étudiant

Vous pouvez emprunter jusqu'à 15 000 €, avec des prêts à taux réduits voire à taux zéro garanti par l'État.

Vous venez d'Outre-Mer...

Si vous venez d'Outre-Mer et que souhaitez venir étudier en France Métropolitaine, vous avez droit à des aides (priorité logement, bourse maintenue, voyage financé).

Vous êtes demandeur.euse d'emploi

Le compte personnel de formation (CPF)

Le CPF permet d'accéder à des droits à la formation tout au long de votre vie professionnelle, à partir de Mon Compte Formation.

Formation en alternance

Vous pourrez étudier tout en vous insérant dans la vie professionnelle et en percevant un revenu (de 55% à 80% du SMIC).

Aide individuelle à la formation (AIF)

L'AIF finance les frais pédagogiques de votre formation restant à votre charge après la prise en charge des autres financements.

Rémunération de formation Pôle emploi (RFPE)

La RFPE vous permet d'être rémunéré-e pendant une partie ou la totalité d'une formation Pôle Emploi que vous souhaitez suivre.

Réseau des CARIF-OREF

Ce réseau est financé par l'État et les régions.

Vous travaillez

Le compte personnel de formation (CPF)

Le CPF permet d'accéder à des droits à la formation tout au long de votre vie professionnelle, à partir de Mon Compte Formation.

Projet de transition professionnell (PTP)

Grâce au CPF de Transition, vous pourrez assister à une formation certifiante pendant votre temps professionnel.

Plan de développement des compétences

Il invite un employeur à former ses salariés aux diverses évolutions pouvant impacter leur poste (évolutions technologiques, etc.).

TOULOUSE

179/253, avenue de Muret • 31300 TOULOUSE
05 61 21 13 19 • 31@groupe-adonis.fr

RENNES

12 rue de Redon • 35000 RENNES
02 30 96 69 49 • 35@groupe-adonis.fr

PARIS

2 rue de la vanne • 92120 MONTRouGE
01 84 25 77 57 • 75@groupe-adonis.fr

NANTES

1 bis, rue du Charron • 44800 SAINT-HERLAIN
02 85 52 38 18 • 44@groupe-adonis.fr

MONTPELLIER

22, rue Frédéric Peyson • 34000 MONTPELLIER
04 67 63 93 59 • 34@groupe-adonis.fr

LYON

55, rue Baraban • 69003 LYON
04 37 48 98 28 • 69@groupe-adonis.fr

LILLE

24 bis, rue Gantois • 59000 LILLE
03 20 74 90 40 • 59@groupe-adonis.fr

BORDEAUX

TOUR HORIZON 2 • 11, terrasse
Front de Médoc • 33000 BORDEAUX
05 35 54 21 11 • 33@groupe-adonis.fr

AIX-EN-PCE

3, rue des Allumettes • 13100 AIX-EN-PCE
04 84 49 01 42 • 13@groupe-adonis.fr

À DISTANCE

Service dans le monde entier
(+33) 5 82 954 242 • 99@groupe-adonis.fr



ÉCOLE PRIVÉE
BTS à niveau BAC +5

